

CARATTERISTICHE TECNICHE & EQUIPAGGIAMENTO

MATERIALE: In ottone EN 1982, verniciato rosso RAL 3000, con valvola di sicurezza tarata a 12 Bar e valvola di ritegno integrata.

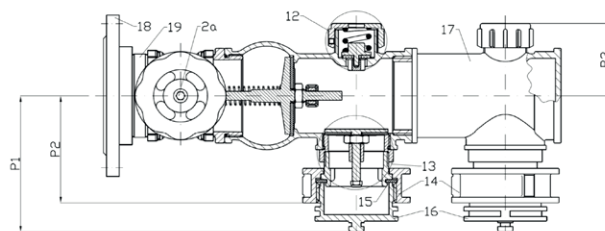
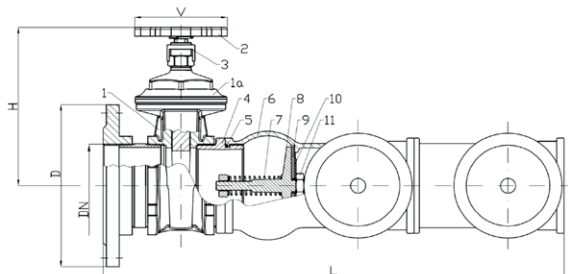
Fornito con due attacchi DN 70 con un girello a norma UNI 804 per i diametri DN80 E DN100.

Tappi di protezione in polipropilene, secondo UNI10779.

Connessione alla rete idrica flangiata PN 16 secondo UNI EN 1092.

Per installazione orizzontale o verticale.

CARATTERISTICHE DIMENSIONALI



FLANGIA PN16

Art.	Descrizione	L - MAX	H - MAX	P1	P2	P3	V	PESO Kg	D	i	f	fori
9223	FLANGIATO - DN80 CON DUE ATTACCHI	445	180	145	115	75	100	15,5	200	160	18	8
9225	FLANGIATO - DN100 CON DUE ATTACCHI	480	215	160	130	90	120	20	220	180	18	8

LEGENDA COMPONENTI

n	Descrizione	Materiale
1	SARACINESCA	OTTONE
1a	VITONE SARACINESCA	OTTONE
2	VOLANTINO	ACCIAIO VERNICIATO
2a	DADO VOLANTINO	ACCIAIO INOX
3	INDICATORE DI APERTURA	
4	MANICOTTO	OTTONE
5	O-RING	GOMMA
6	CORPO PRINCIPALE	OTTONE
7	MOLLA VALVOLA DI RITEGNO	ACCIAIO INOX
8	OTTURATORE VALVOLA DI RITEGNO	OTTONE
9	GUARNIZIONE OTTURATORE	GOMMA
10	RONDELLA	ACCIAIO INOX
11	DADO RIBASSATO	ACCIAIO INOX
12	VALVOLA DI SOVRAPRESSIONE	OTTONE
13	DISPOSITIVO DI SEZIONAMENTO	OTTONE
14	GIRELLO UNI-804	OTTONE
15	GUARNIZIONE UNI-804	GOMMA
16	TAPPO MASCHIO	POLIPROPILENE
17	CORPO TERMINALE	OTTONE
18	FLANGIA DI ACCOPPIAMENTO	ACCIAIO
19	NIPPLO	OTTONE