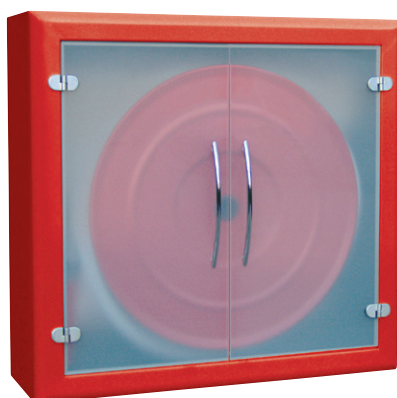


5



1

CE

GRIGIO RAL 9006.



ROSSO RAL 3000.



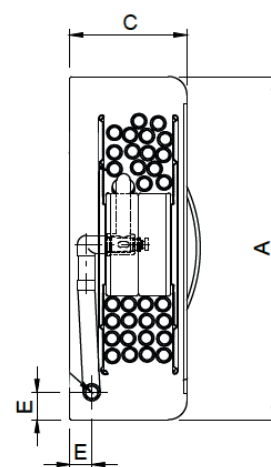
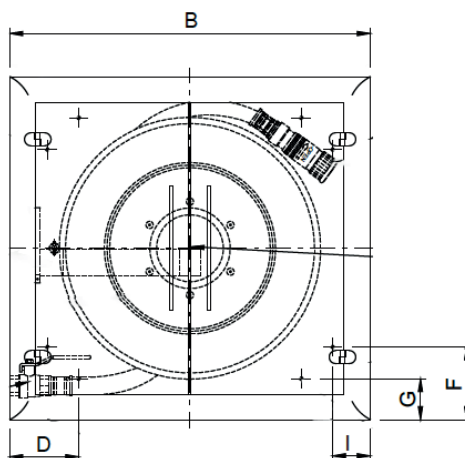
## CARATTERISTICHE TECNICHE & EQUIPAGGIAMENTO

**MATERIALE:** Naspi in acciaio sp. 15/10 Maniglie e cerniere in ottone cromato, clip di chiusura e predisposizione per sigillo. Vetro temprato di sicurezza.

**VERNICIATURA:** verniciato con polveri poliesteri a norma ISO 9227 di colore rosso RAL 3000 o grigio RAL 9006.

## 1 CARATTERISTICHE DIMENSIONALI

	15-20 MT	25-30 MT
A	660	765
B	695	810
C	225	225
D	133	140
E	55	55
F	140	140
G	80	80
I	72,5	80





**2 VALVOLA A SFERA 1"**  
 Scheda tecnica art. 2514

**3 TUBAZIONE SEMIRIGIDA PYTON**  
 Certificata EN 694

**4 TUBO ALIMENTAZIONE 80 CM**  
 Scheda tecnica art. 9150

**5 SIMBOLO DI IDENTIFICAZIONE SECONDO UNI EN ISO 7010**

**6 ISTRUZIONI DI MONTAGGIO, D'USO E MANUTENZIONE**

+ Etichetta CE con certificato CPR n305/2011 + Dichiarazione di prestazione + Sigillo numerato

7	MODELLO DI LANCIA	K DI CERTIFICAZIONE SECONDO EN 671-2	K MINIMO PER IL CALCOLO IDRAULICO
	TRIPLEX	28	35
	VARIOMATIC	33	34,9
	STARJET	28	30

PYTON BIANCO			PYTON ROSSO		
ARTICOLO		DIMENSIONI	ARTICOLO		
8007	15 mt	695x660x222	8107	15 mt	
8012	20 mt	695x660x222	8112	20 mt	
8017	25 mt	810x765x222	8117	25 mt	
8022	30 mt	810x765x222	8122	30 mt	